

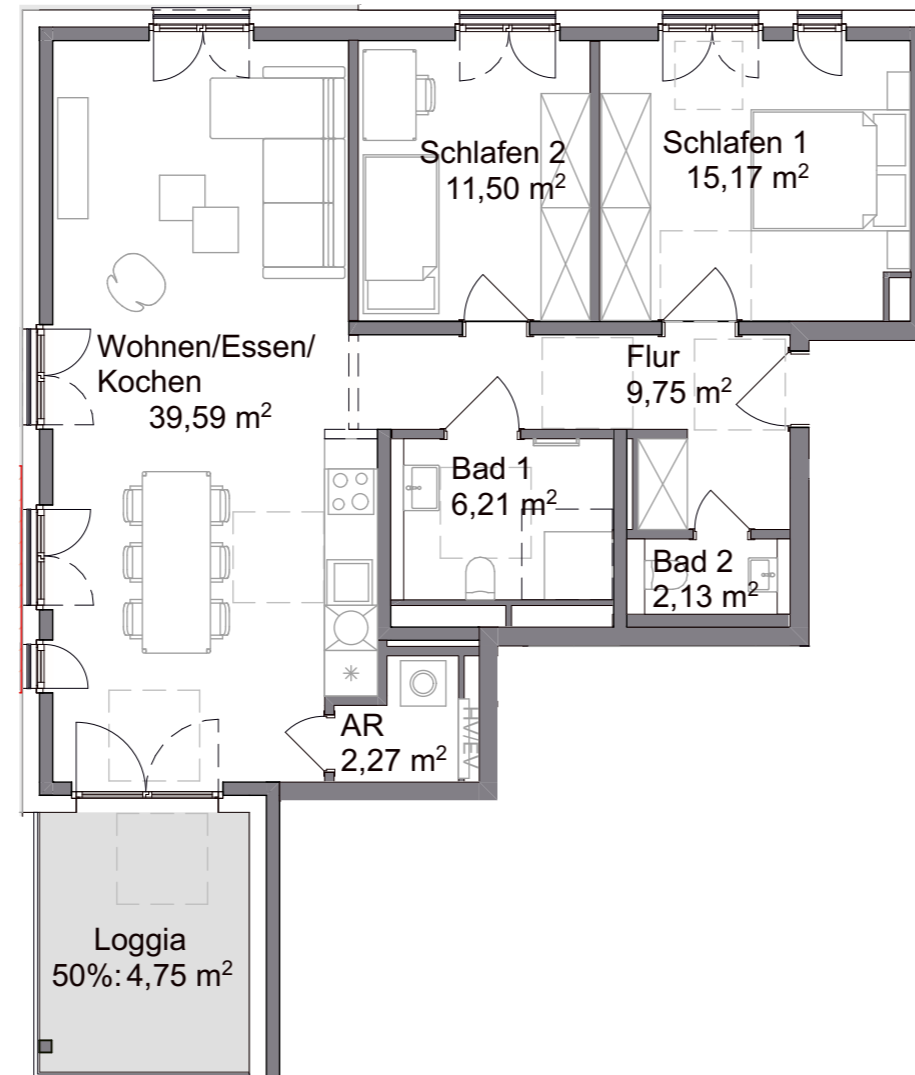
# ◆ ● + PALLOTTINER AREAL

Richtig schön Rheinbach

+ Am Kapellchenweg

Planstraße 5/6  
Rheinbach

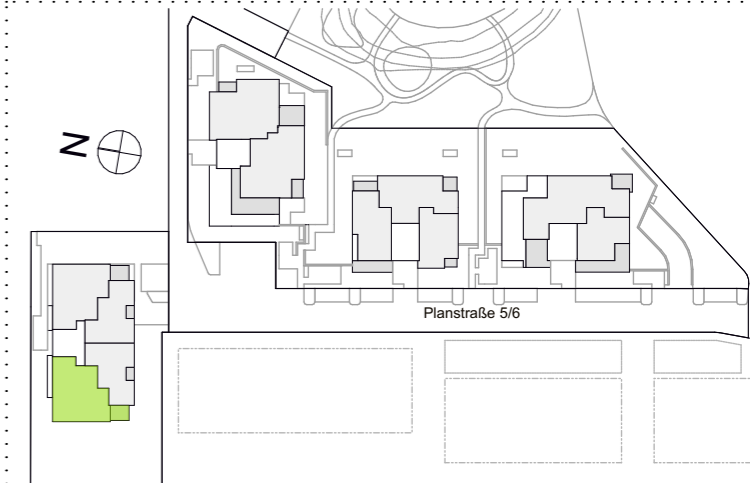
Haus 1 - WE 122      2.OG  
91,37 m<sup>2</sup>              3 Zimmer



Bad 2	2,13
AR	2,27
Bad 1	6,21
Flur	9,75
Schlafen 2	11,50
Schlafen 1	15,17
Wohnen/Essen/Kochen	39,59
<b>Summe</b>	<b>86,62</b>
Loggia 50%	4,75
<b>Gesamtfläche</b>	<b>91,37</b>



Ansicht Nord                      Ansicht West

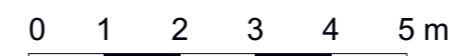


2. Obergeschoss

**Legende:**  
HV/EV = Heizungsverteiler/Elektronverteiler, HHK = Handtuchheizkörper, AD = Abhangende, BRH = Brüstungshöhe Oberkante Fertigfußboden bis Oberkante Brüstung roh, UZ = Unterzug, VD = Vordach, RR = Regenfallrohr, SW = Sonderwunsch, GGT = Ganzglastür, FVG = Festverglasung, dB+ = erhöhter Schallschutz Tür, WM/TR = Waschmaschine/Trockner, Barrierefreie Wohnungen: Bewegungsflächen = graue Schraffur.

Die Wohnfläche berechnet sich nach der Wohnflächenverordnung WoFIV vom 25.11.2003; die Ermittlung der Flächen basiert auf den lichten Fertigmaßen; Balkone/Loggien/Terrassen werden zur Hälfte angerechnet, wenn nicht anders vermerkt.  
Die Fertigmaße sind per CAD ermittelt.  
Die Maß- und Flächenangaben basieren auf dem Planstand Entwurf und können sich durch Ausführungsplanung, Statik, Fachplanung, Auflagen aus der Baugenehmigung oder Ausführungstoleranzen ändern.

Die Möblierung ist ein Vorschlag des Architekten. Schränke, Einrichtungsgegenstände gehören nicht zum Leistungsumfang des Verkäufers.  
Die Lage der RR, HV/EV und HHK können sich auf Grund technischer Belange ändern.



Planstand: 29.04.2022

Maßstab:  
M 1:100